

## ขั้นตอนพิจารณาคำขออุทธรณ์

### 1.วัตถุประสงค์

เพื่อให้การดำเนินการกับการอุทธรณ์ที่ได้รับเป็นไปอย่างรวดเร็วและเป็นที่ยอมรับของผู้อุทธรณ์

### 2. ขอบข่าย

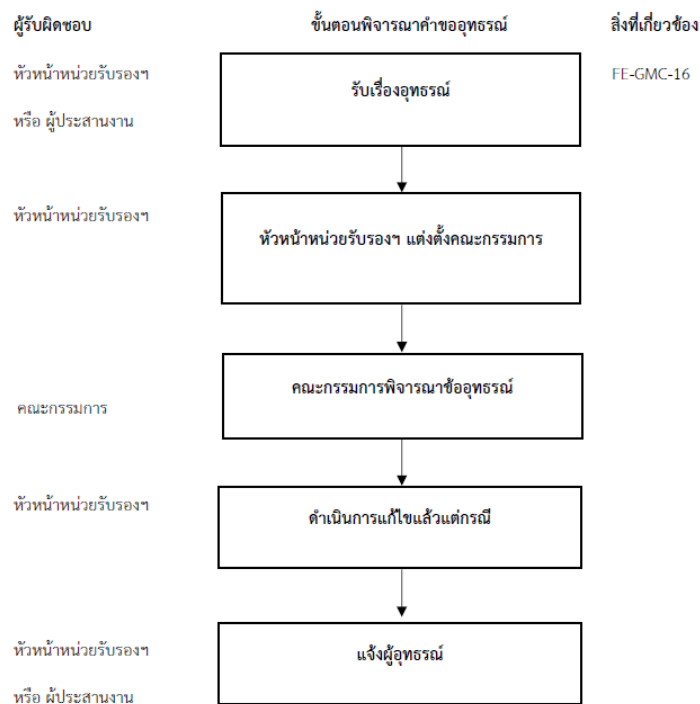
เอกสารแสดงถึงขั้นตอนในการดำเนินการเกี่ยวกับการอุทธรณ์หน่วยรับรองฯ เกี่ยวกับกิจกรรมการขอรับรองการตรวจสอบ/ทวนสอบก๊าซเรือนกระจกระดับองค์กร/โครงการ

### 3. นิยาม

หน่วยรับรองฯ หมายถึง หน่วยรับรองการจัดการก๊าซเรือนกระจก มหาวิทยาลัยพะเยา  
การอุทธรณ์ หมายถึง การไม่เห็นด้วยต่อมติ หรือมาตรการต่าง ๆ ที่เกี่ยวกับการตัดสินใจให้การรับรองผลการตรวจสอบ/ทวนสอบของหน่วยรับรองฯ ซึ่งผู้ขอรับบริการ/ผู้อุทธรณ์ร้องขอให้มีการดำเนินการทบทวนมติหรือมาตรการต่าง ๆ ที่เกี่ยวข้องกับการตัดสินใจใหม่

### 4.ขั้นตอนพิจารณาคำขออุทธรณ์

ขั้นตอนพิจารณาคำขออุทธรณ์ต่อการไม่เห็นด้วยกับผลการตรวจสอบ/ทวนสอบก๊าซเรือนกระจกระดับองค์กร/โครงการ ของหน่วยรับรองฯ มีขั้นตอนการปฏิบัติ ดังนี้



เอกสารที่เกี่ยวข้อง

FE-GMC-16

แบบฟอร์มอุทธรณ์

- (1) เมื่อหัวหน้าหน่วยรับรองฯ หรือ ผู้ประสานงานโครงการ ได้รับการติดต่อจากลูกค้าเกี่ยวกับการอุทธรณ์ สำหรับการตรวจสอบ/ทวนสอบก๊าซเรือนกระจกขององค์กร/โครงการเป็นลายลักษณ์อักษร หรือ แจ้งตามแบบฟอร์ม FE-GMC-16 แบบฟอร์มอุทธรณ์ พร้อมหลักฐานประกอบการพิจารณา ในรูปของเอกสารหนังสือหรืออีเมล ทั้งนี้ผู้ยื่นอุทธรณ์ต้องยื่นอุทธรณ์กับหน่วยรับรองฯ ภายใน 30 วัน นับตั้งแต่วันที่ทราบมติ หรือมาตรการต่าง ๆ ที่เกี่ยวกับการตัดสินใจให้การรับรองผลการตรวจสอบ/ทวนสอบของหน่วยรับรองฯ
- (2) หัวหน้าหน่วยรับรองฯ จัดตั้งคณะกรรมการตรวจสอบ (โดยคณะกรรมการตรวจสอบจะต้องอิสระจากทีมตรวจหรือหน่วยรับรองฯ) เพื่อพิจารณาว่าเป็นข้ออุทธรณ์ หรือไม่ ถ้าไม่ใช่คำอุทธรณ์ ทำการแจ้งให้กับลูกค้ารับทราบ
- (3) หากพิจารณาว่าเรื่องอุทธรณ์ ดังกล่าวเป็นข้ออุทธรณ์ ให้คณะกรรมการตรวจสอบที่ได้รับมอบหมายจากหัวหน้าหน่วยรับรองฯ หาแนวทางการแก้ปัญหาและหาข้อยุติที่เกี่ยวกับการอุทธรณ์ แล้วแต่กรณี กรณีที่ไม่สามารถหาข้อยุติได้ตาม ให้นำเสนอต่อองค์การบริหารจัดการก๊าซเรือนกระจกเพื่อพิจารณาในข้ออุทธรณ์ดังกล่าว ต่อไป
- (4) หน่วยรับรองฯ โดยหัวหน้าหน่วยรับรองฯ หรือ ผู้ประสานงาน แจ้งผู้อุทธรณ์ทราบเกี่ยวกับมติหรือมาตรการต่อคำอุทธรณ์ ภายใน 10 วันนับจากวันตัดสินใจ โดยผลการพิจารณาของคณะกรรมการตรวจสอบ ให้ถือเป็นที่สุด

